

南2号水管橋計画平面図

工事名	R2徳勝 ストマホ 橋渡 管水橋工事		
路線名称	徳勝地区		
工事箇所	徳勝郡徳勝町		
図面名	南2号水管橋計画平面図	図面番号	K1
縮尺	2=1:100	図面番号	K1
会社名	徳島県東部農林水産局(徳島)		

注意事項
 ※NO.0付記は、張り出し歩道とっており、構造は不明である。
 そのため、施工は構造を確認してから行い、張り出し歩道に影響がないように行う事。
 ※原空種(NIT、電気線等)を損傷しないように施工を行う事。
 ※既設管(NIT、水道管、排水等)を損傷しないように施工を行う事。
 ※試験掘りを行い、既設管の位置を正確に把握し、一体化長内にある既設管口に、特殊鋼管を設ける事(既設管深さについても確認する)。
 ※仕切扉設置は、橋脚にて設置を行う事。
 ※種別鋼管のタクタイトール鋼管には、ポリエチレンスリーブを設ける事。

点	1線	2線	3線
1-0	10000.000	10000.000	10000.000
1-1	10000.000	10000.000	10000.000

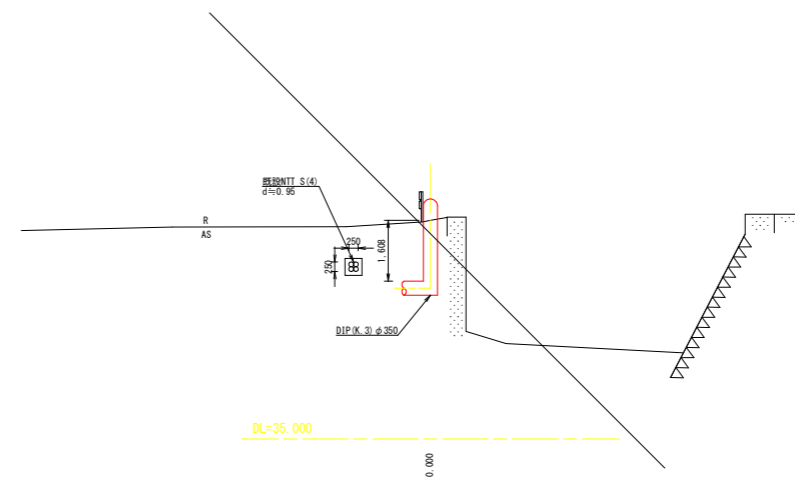
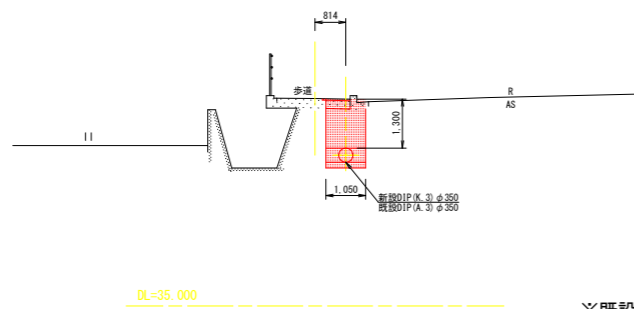
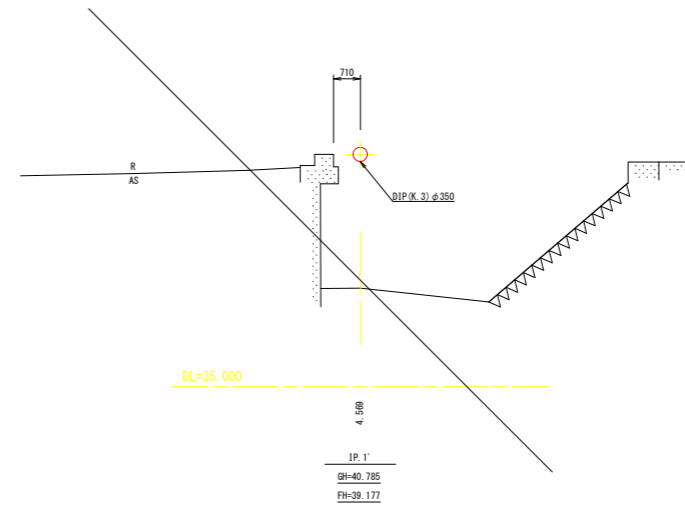
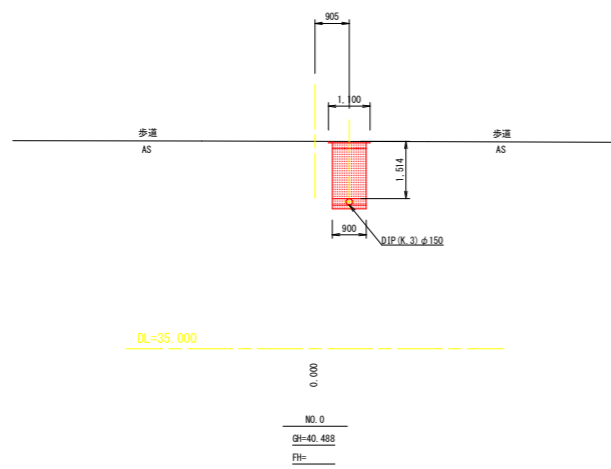
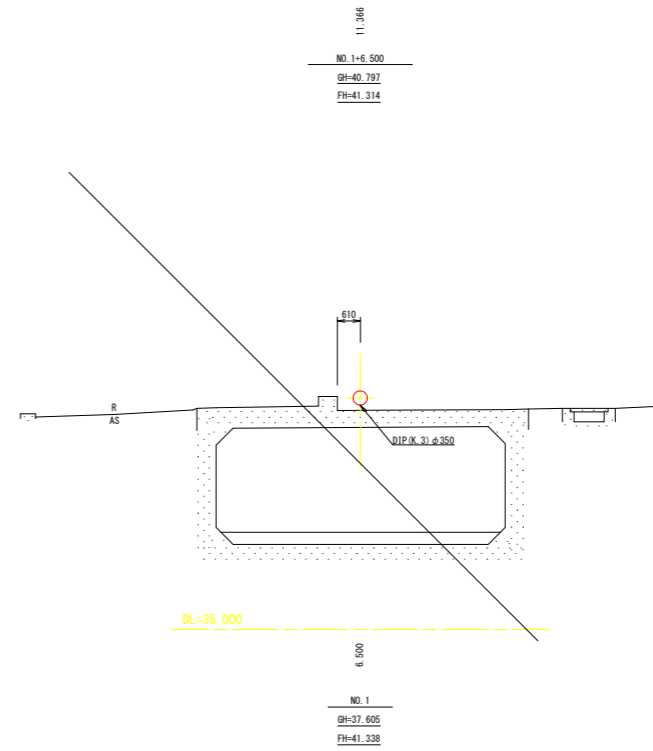
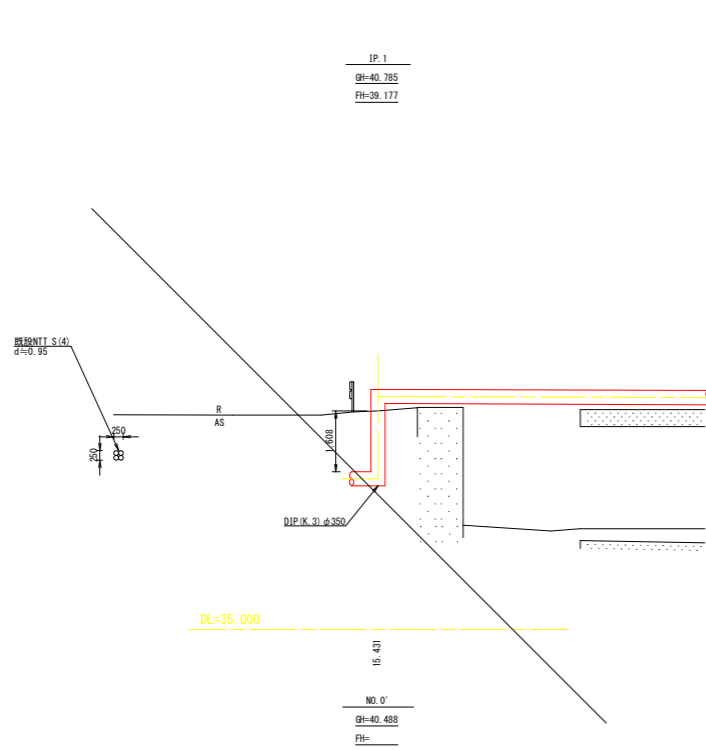
点	1線	2線	3線
1-0	10000.000	10000.000	10000.000
1-1	10000.000	10000.000	10000.000

102700

102850

102900

南2号水管橋横断面図(1)

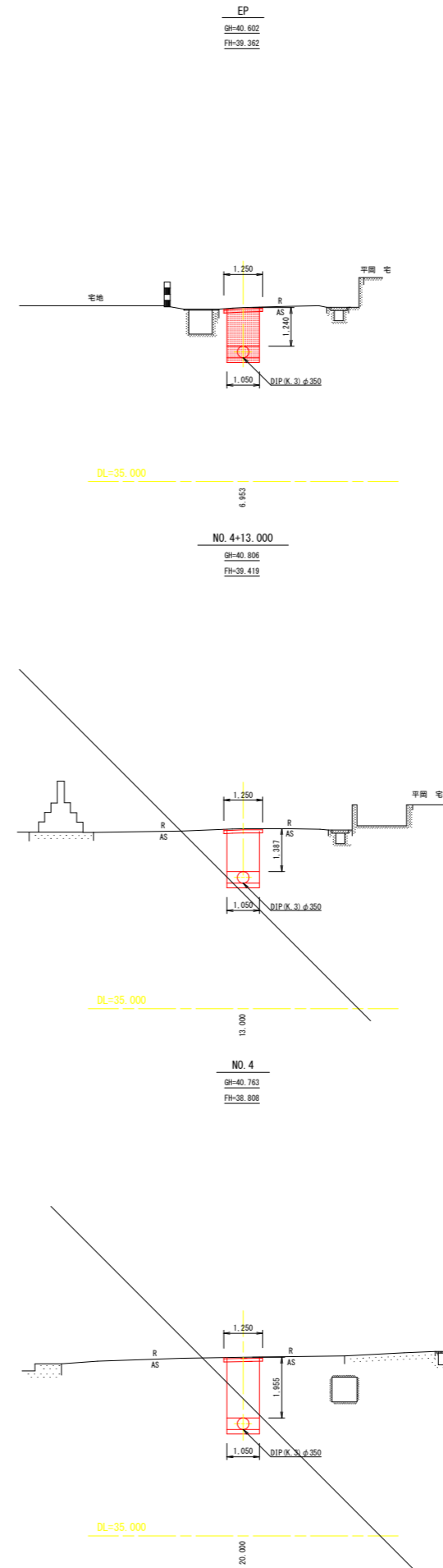
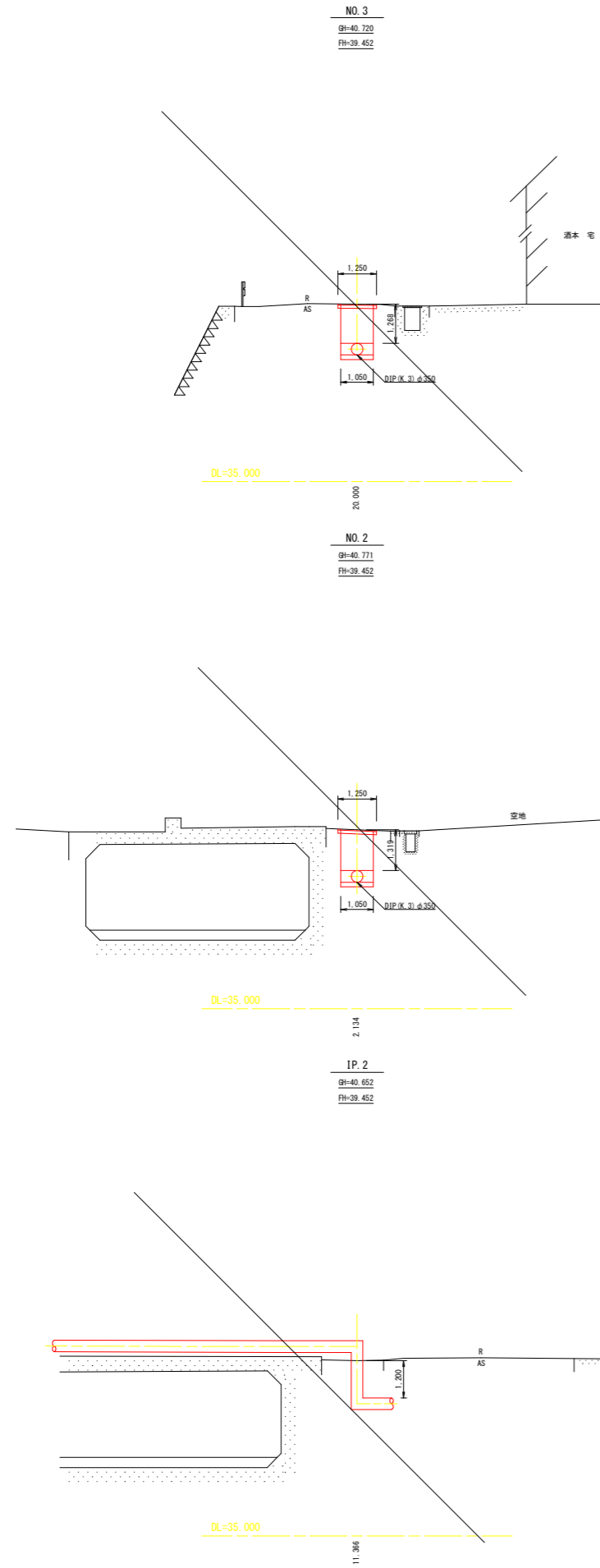


今回施工箇所

※既設管の位置及び深さについては、想定して記入しているため、試掘を行い既設管位置を確認してから施工を行う事。

工事名	R2徳耕 ストマネ 勝浦 管水路工事		
路線名等	勝浦地区		
工事箇所	勝浦郡勝浦町		
図面名	南2号水管橋横断面図(1)		
縮尺	S=1:100	図面番号	K3
会社名			
事業者名	徳島県東部農林水産局<徳島>		

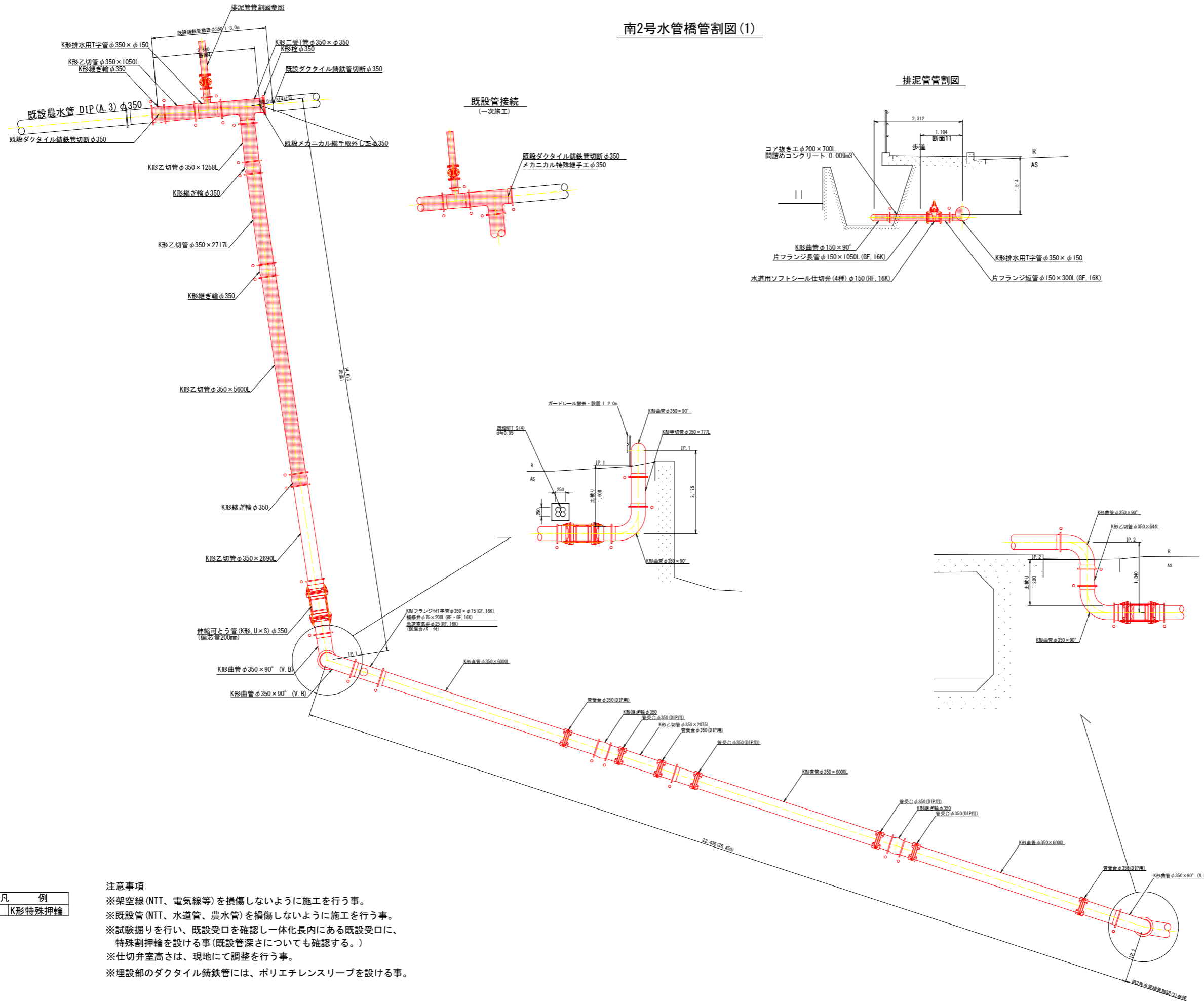
南2号水管橋横断面図(2)



今回施工箇所

工事名	R2徳耕 ストマネ 勝浦 管水路工事		
路線名等	勝浦地区		
工事箇所	勝浦郡勝浦町		
図面名	南2号水管橋横断面図(2)		
縮尺	S=1:100	図面番号	K 4
会社名			
事業者名	徳島県東部農林水産局<徳島>		

南2号水管橋管割図(1)



注意事項

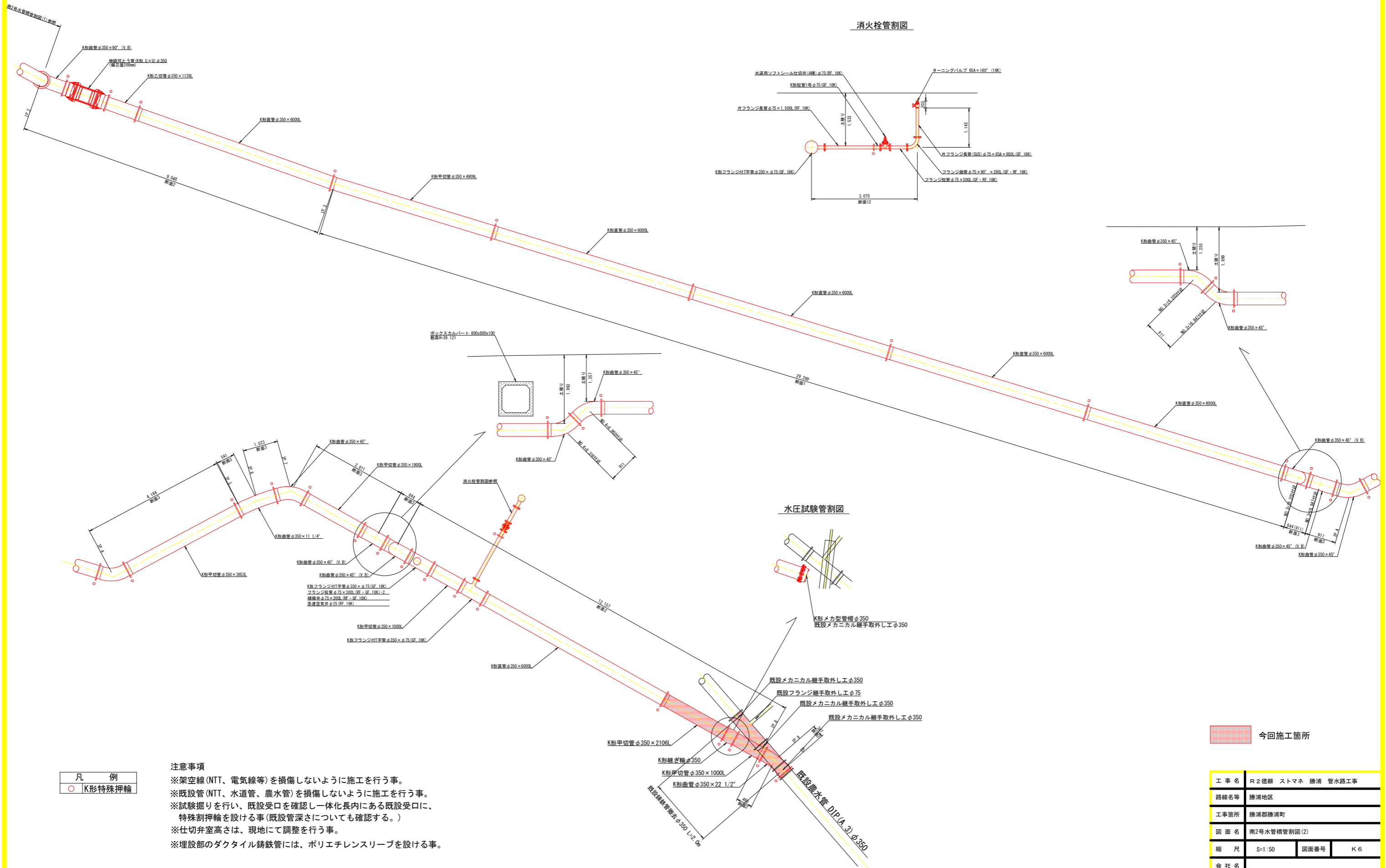
- ※架空線 (NTT、電気線等) を損傷しないように施工を行う事。
- ※既設管 (NTT、水道管、農水管) を損傷しないように施工を行う事。
- ※試験掘りを行い、既設受口を確認し一体化長内にある既設受口に、特殊割押輪を設ける事 (既設管深さについても確認する。)
- ※仕切弁室高さは、現地にて調整を行う事。
- ※埋設部のダクタイル鋳鉄管には、ポリエチレンスリーブを設ける事。

凡例
○ K形特殊押輪

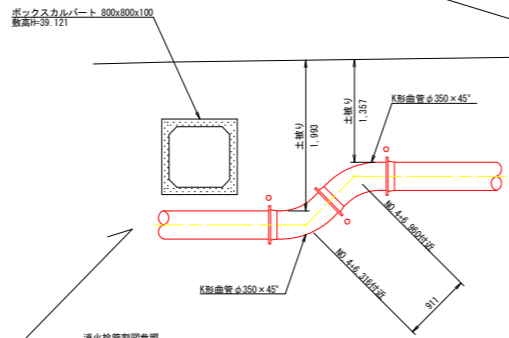
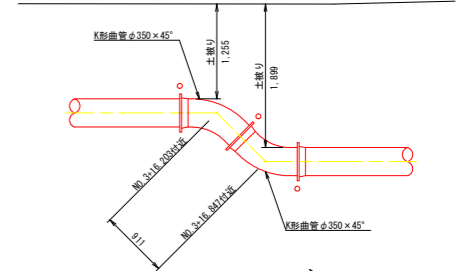
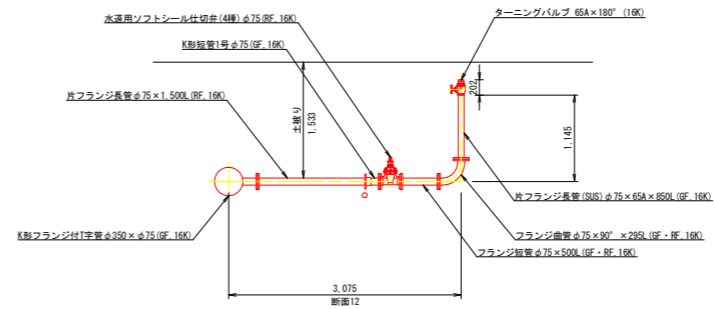
今回施工箇所

工事名	R2徳耕 ストマネ 勝浦 管路工事
路線名等	勝浦地区
工事箇所	勝浦郡勝浦町
図面名	南2号水管橋管割図(1)
縮尺	S=1:50
図面番号	K5
会社名	
事業者名	徳島県東部農林水産局<徳島>

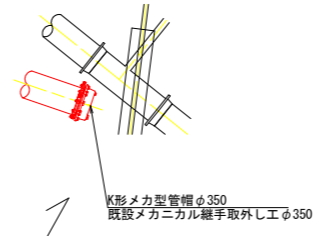
南2号水管橋管割図 (2)



消火栓管割図



水圧試験管割図



凡 例	
○	K形特殊押輪

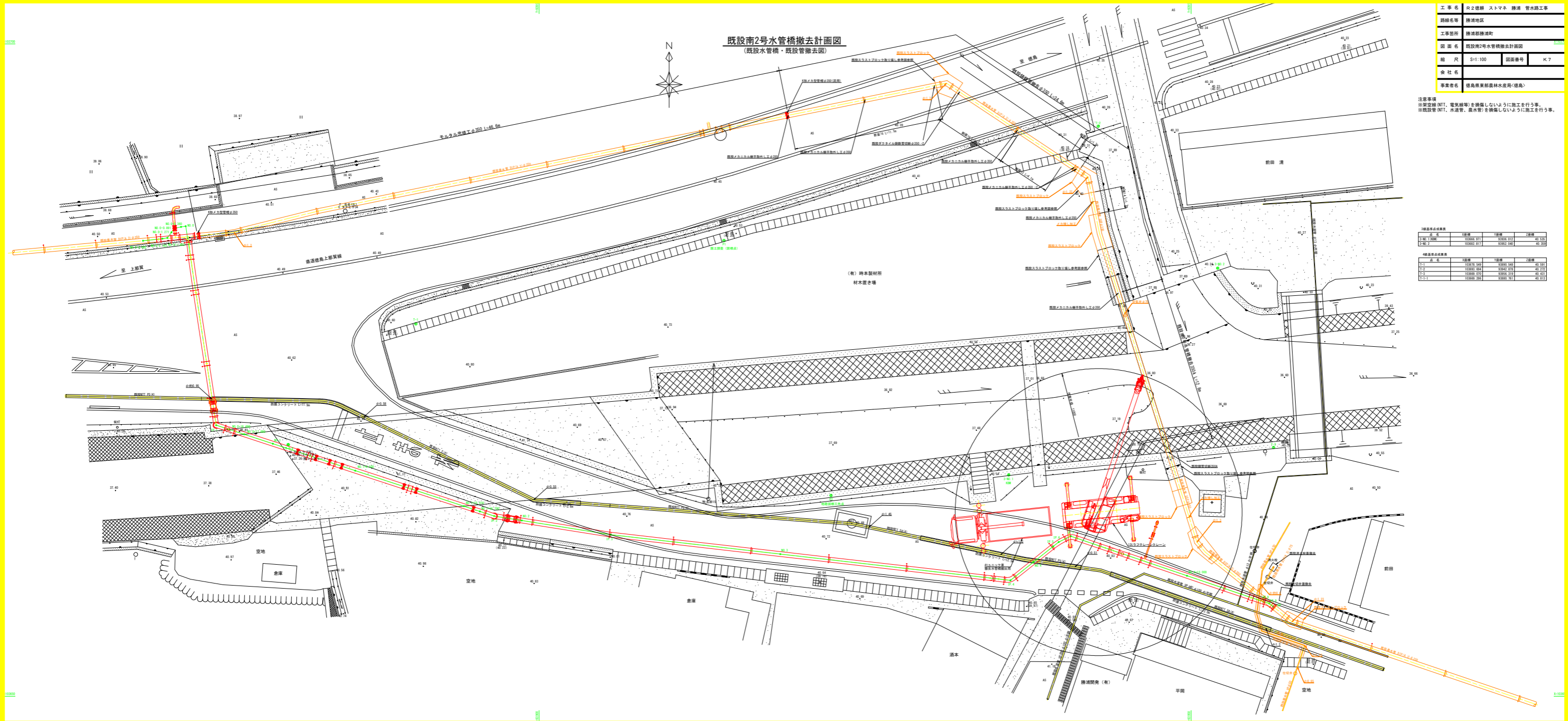
注意事項

- ※架空線(NTT、電気線等)を損傷しないように施工を行う事。
- ※既設管(NTT、水道管、農水管)を損傷しないように施工を行う事。
- ※試験掘りを行い、既設受口を確認し一体化長内にある既設受口に、特殊割押輪を設ける事(既設管深さについても確認する。)
- ※仕切弁室高さは、現地にて調整を行う事。
- ※埋設部のダクタイル鋳鉄管には、ポリエチレンスリーブを設ける事。

今回施工箇所

工事名	R2 2徳耕 ストマネ 勝浦 管水路工事		
路線名等	勝浦地区		
工事箇所	勝浦郡勝浦町		
図面名	南2号水管橋管割図(2)		
縮尺	S=1:50	図面番号	K 6
会社名			
事業者名	徳島県東部農林水産局<徳島>		

既設南2号水管橋撤去計画図
(既設水管橋・既設管撤去図)



工事名	R2徳勝 ストマホ 徳勝 管水路工事		
路線名称	徳勝地区		
工事箇所	徳勝郡徳勝町		
図面名	既設南2号水管橋撤去計画図	図面番号	K.7
縮尺	S=1:100	図面番号	K.7
会社名	徳島県東部農林水産局(徳島)		

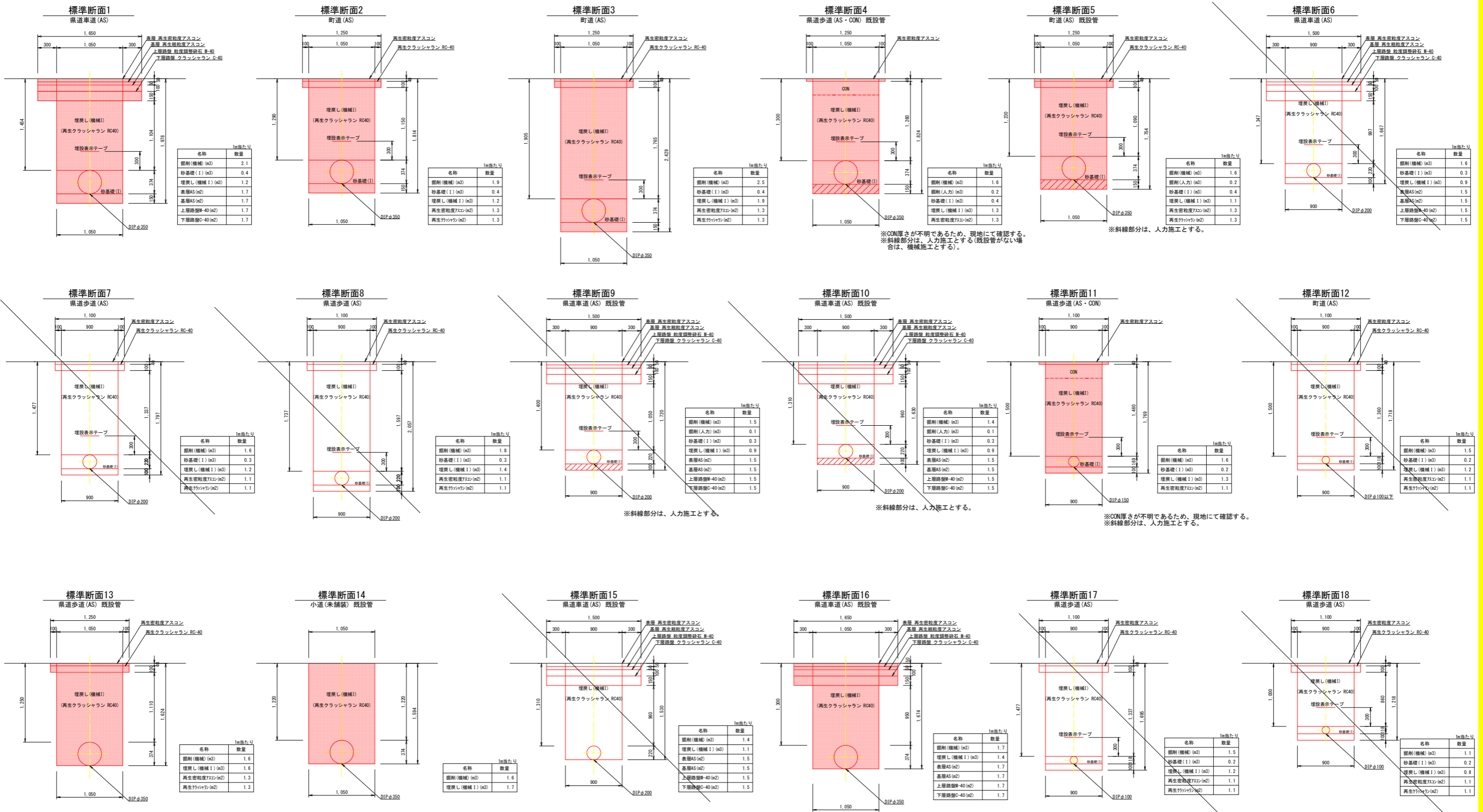
注意事項
※深空線 (NTT、電気線等) を損傷しないように施工を行う事。
※既設管 (NTT、水道管、農水等) を損傷しないように施工を行う事。

点 名	1線値	2線値
1-0	10000.811	10000.048
1-1	10000.811	10000.048

点 名	1線値	2線値
1-2	10000.804	10000.879
1-3	10000.808	10000.879
1-1-1	10000.808	10000.879

管理設土工標準断面図

S=1:30

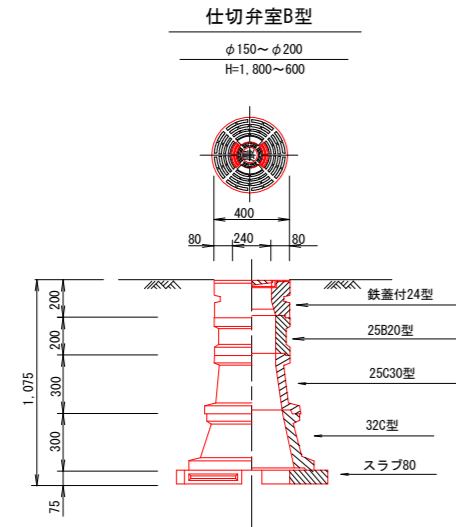


今施工箇所

※掘削深が1.5m以上となる場合は、矢板を使用して施工を行う事。

工事名	R2徳耕 ストマネ 勝浦 管水路工事
路線名等	勝浦地区
工事箇所	勝浦郡勝浦町
図面名	管理設土工標準断面図
縮尺	S=1:30
図面番号	K 8
会社名	
事業者名	徳島県東部農林水産局〈徳島〉

弁室標準断面図



仕切弁室B型 (φ150~φ200)

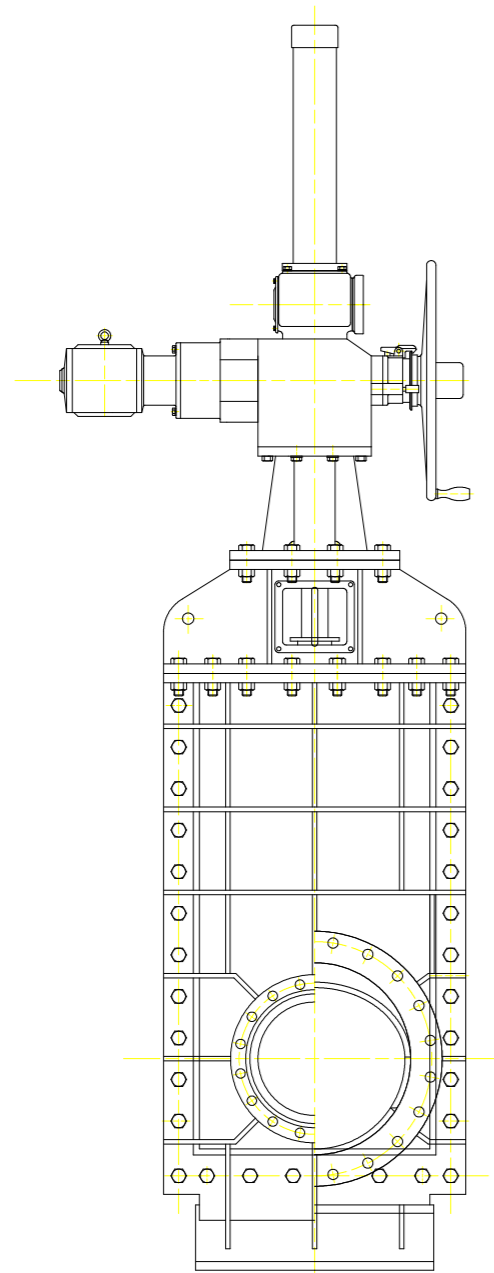
型	H	24蓋付枠	中間Bブロック				中間Cブロック		最下段Cブロック		スラブ80	弁室高
			25B10	25B20	25B30	25B40	25C10	25C30	32C20	32C30		
B-1	600	1					1		1	1	575	
B-2	800	1					1		1	1	675	
B-3	1,000	1					1		1	1	875	
B-4	1,200	1		1			1		1	1	1075	
B-5	1,500	1	1			1	1		1	1	1375	
B-6	1,800	1				2	1		1	1	1675	

排泥 H=1,500 φ150

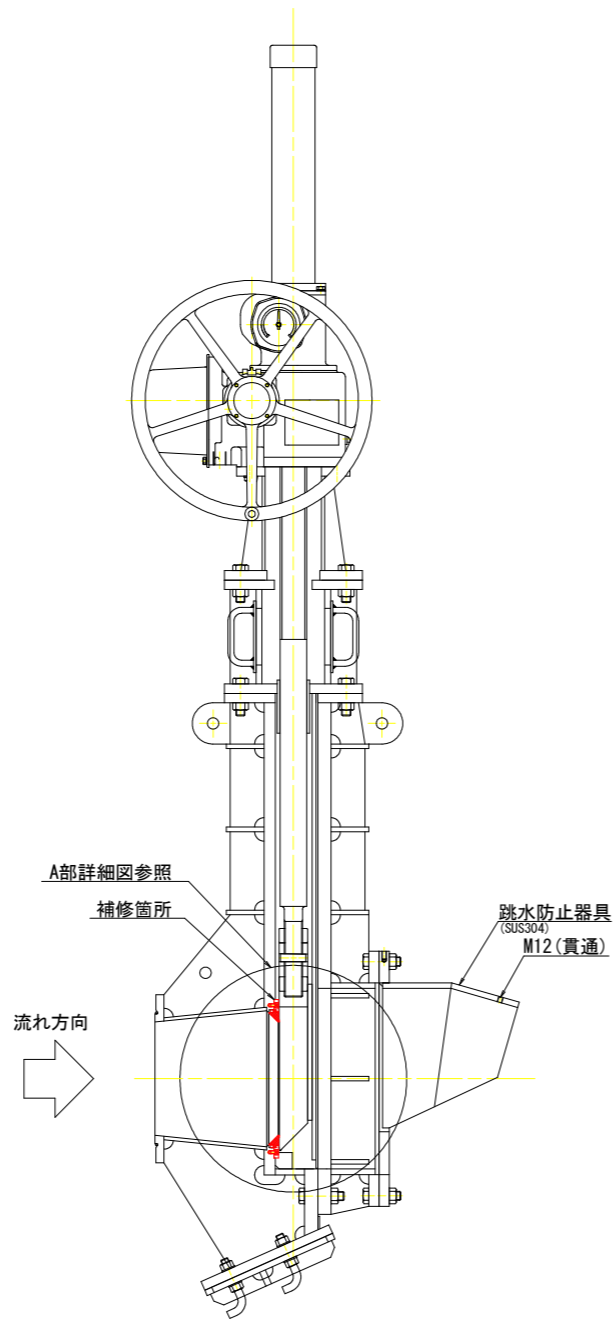
工事名	R2徳耕 ストマネ 勝浦 管水路工事		
路線名等	勝浦地区		
工事箇所	勝浦郡勝浦町		
図面名	仕切弁室標準断面図		
縮尺	S=1:20	図面番号	K9
会社名			
事業者名	徳島県東部農林水産局<徳島>		

ジェットフローゲート補修図(1)

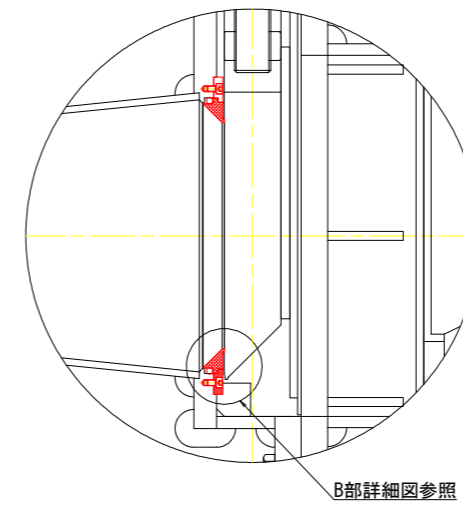
正面図



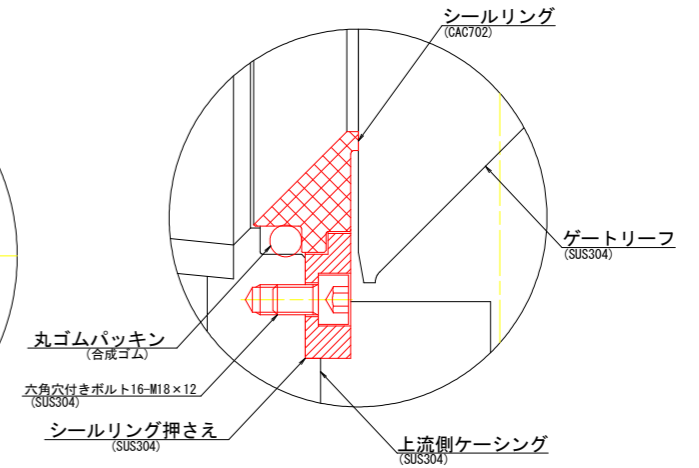
側面図



A部詳細図(2:1)



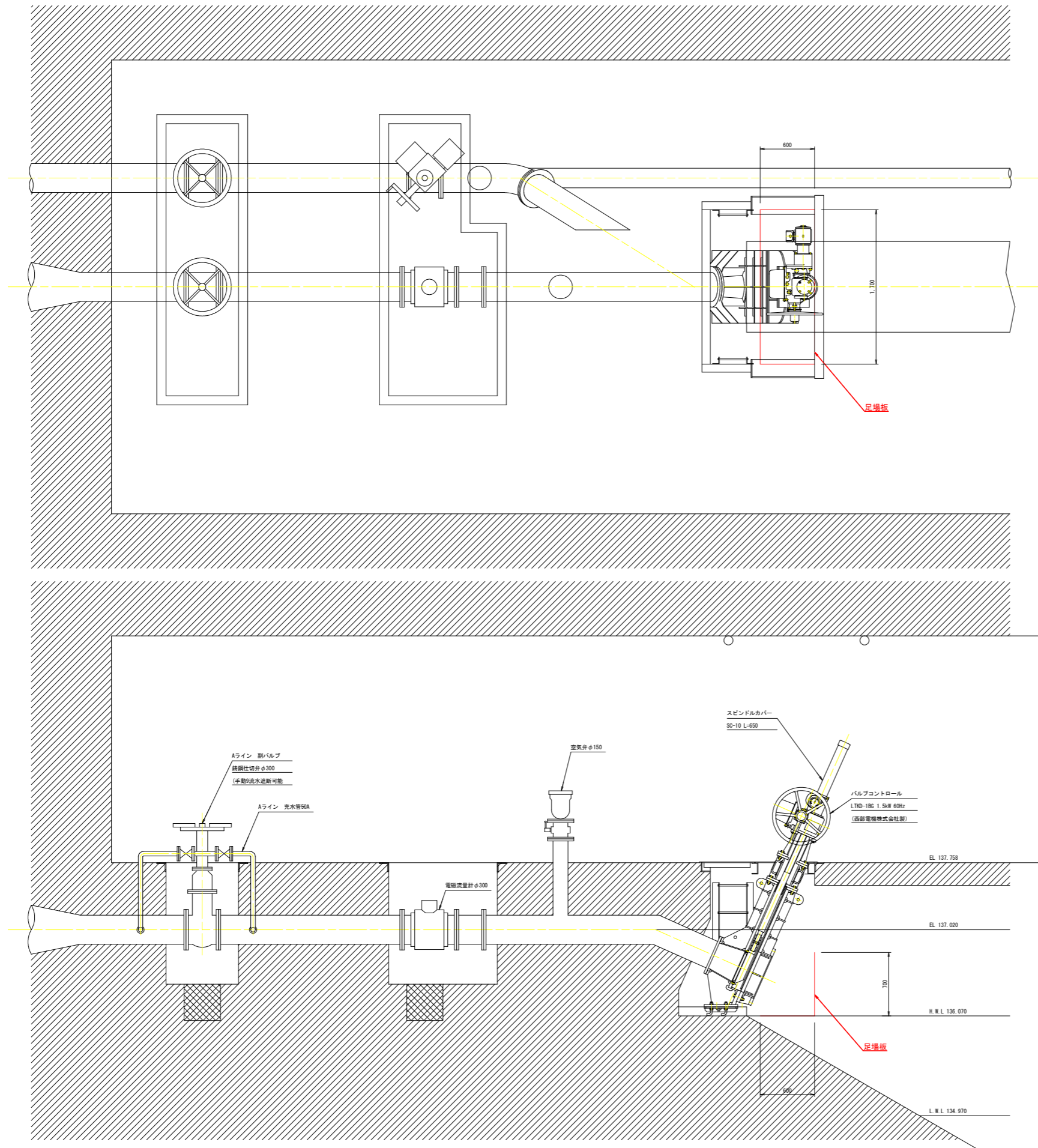
B部詳細図(20:1)



※シールリングは既設ゲートリーフとすり合わせるため、交換後は多少の漏水が発生する場合があります。

工事名	R2徳耕 ストマネ 勝浦 管水路工事		
路線名等	勝浦地区		
工事箇所	勝浦郡勝浦町		
図面名	ジェットフローゲート補修図(1)		
縮尺	S=1:10	図面番号	J 1
会社名			
事業者名	徳島県東部農林水産局〈徳島〉		

ジェットフローゲート補修図(2)



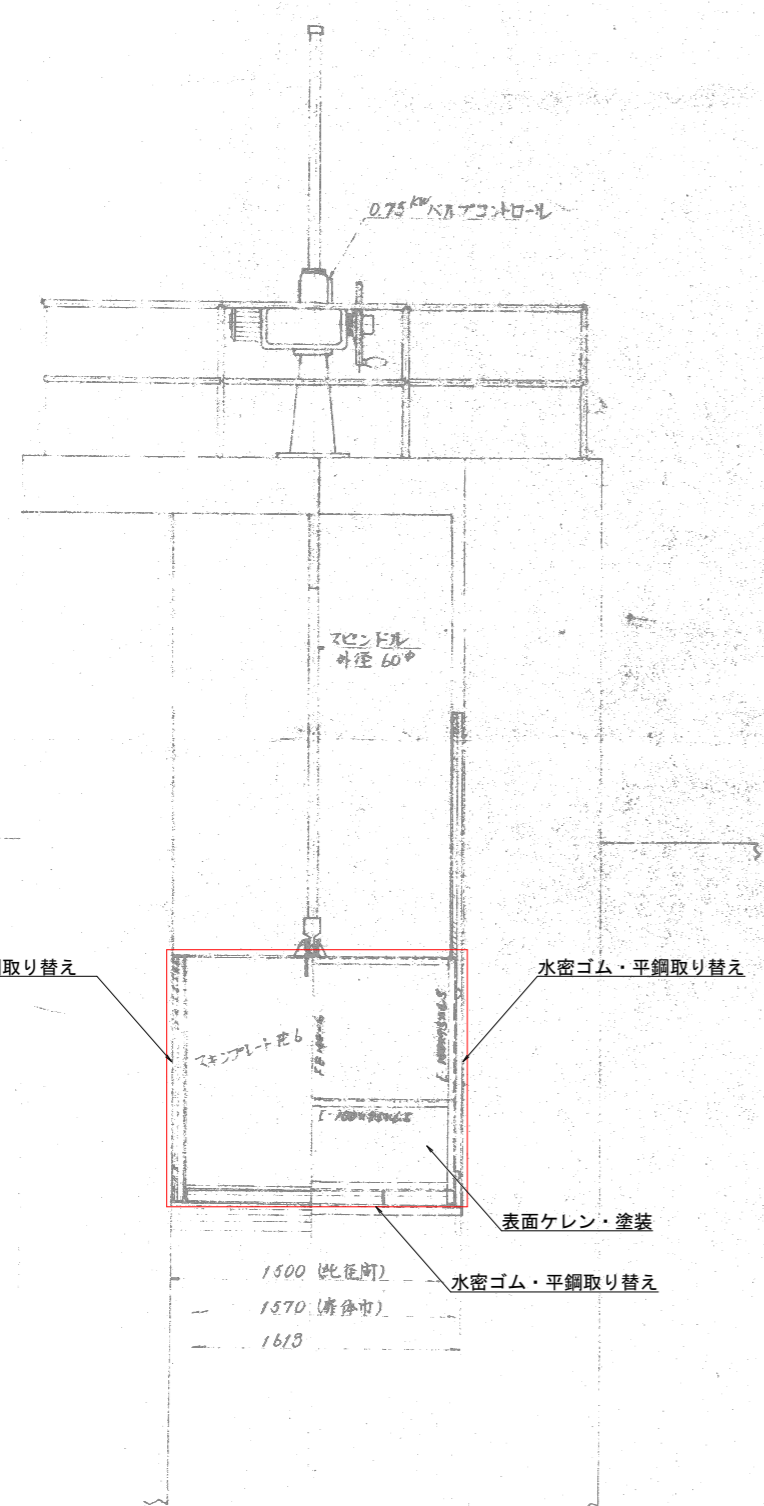
※足場の設置方法については、施工前に現場を確認する事。

工事名	R2徳耕 ストマネ 勝浦 管水路工事		
路線名等	勝浦地区		
工事箇所	勝浦郡勝浦町		
図面名	ジェットフローゲート補修図(2)		
縮尺	S=1:10	図面番号	J 2
会社名			
事業者名	徳島県東部農林水産局<徳島>		

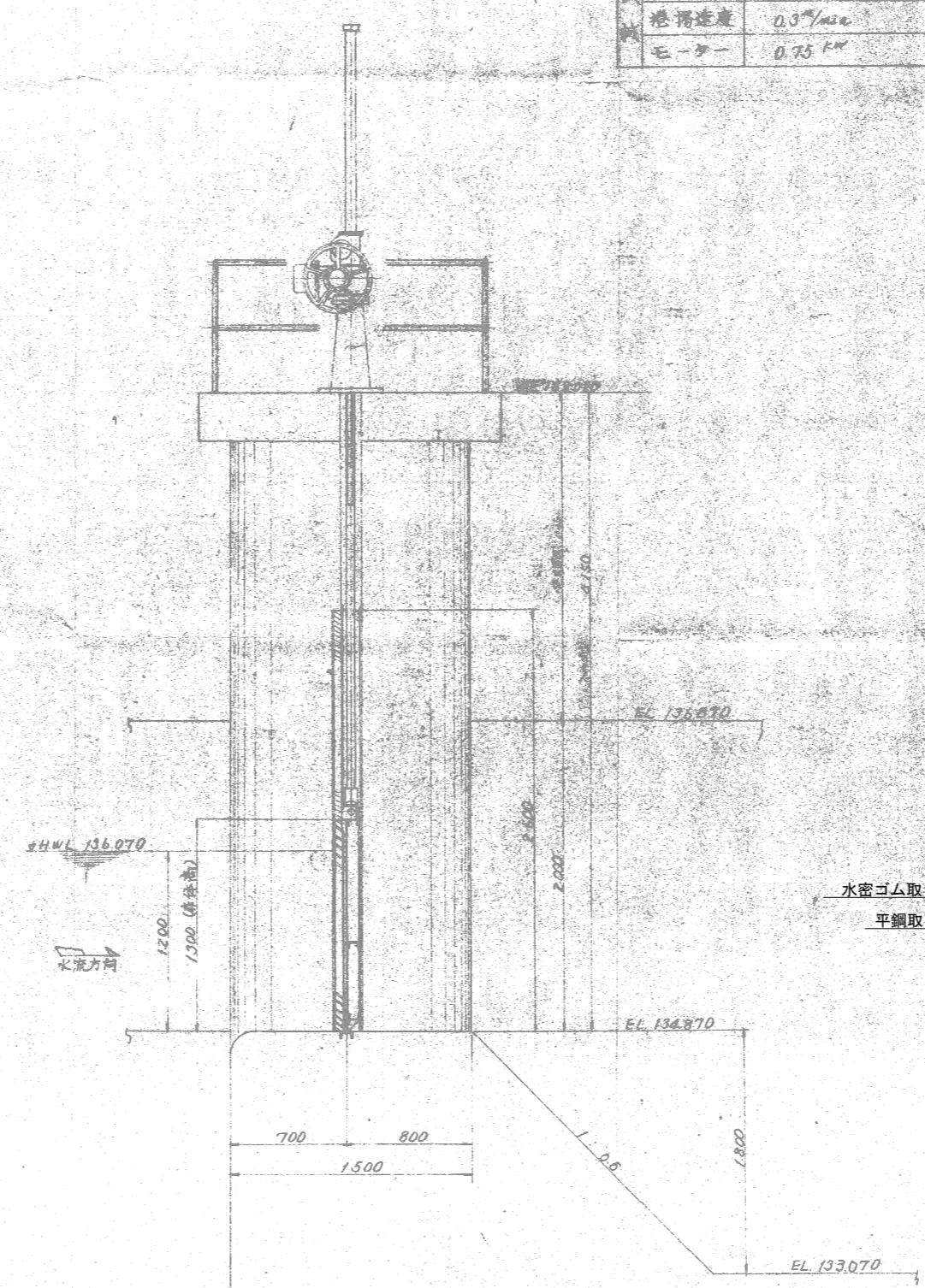
スライドゲート補修図(1)

水門扉設計要項	
型式・門数	鋼製スライドゲート 1門
枕形幅・有効高	1,500mm × 1,300mm
水 圧	前面三方ゴム水圧
設計水深	2,000mm
水圧荷重	2,633t/m
捲揚方式	電動スピンドル方式
捲揚荷重	4.5t/m
捲揚速度	0.3m/min
モーター	0.75kW

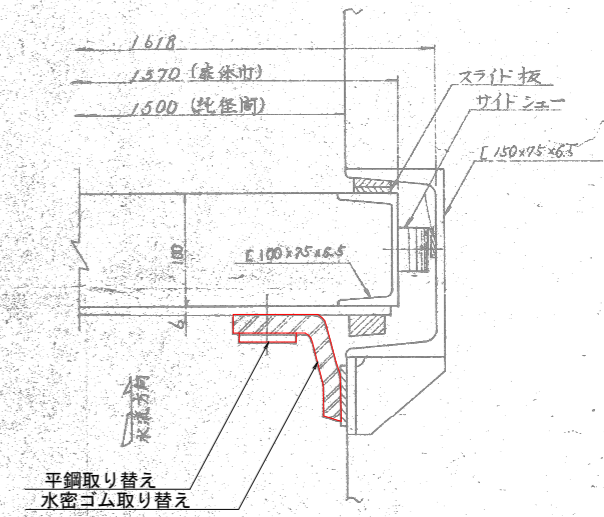
正面図
S-1/20



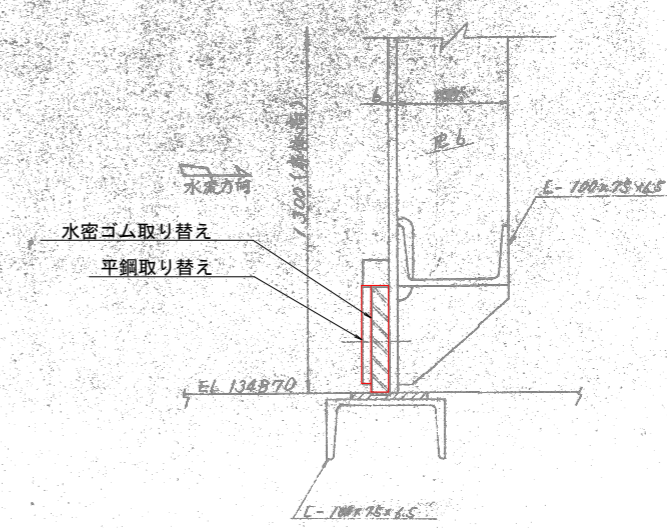
側面図



側部詳細
S-1/25



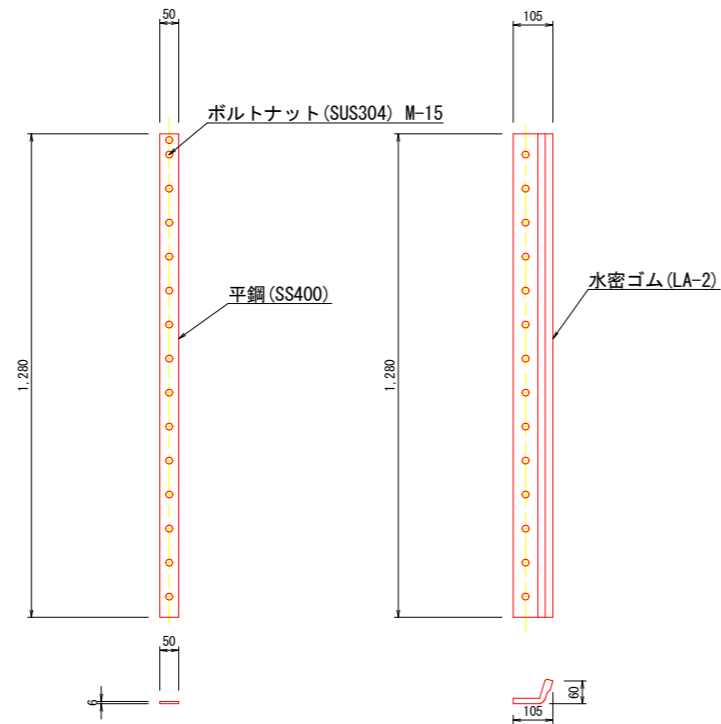
下部詳細



工事名	R2徳耕 ストマネ 勝浦 管水路工事		
路線名等	勝浦地区		
工事箇所	勝浦郡勝浦町		
図面名	スライドゲート補修図(1)		
縮尺	S=1:10	図面番号	S1
会社名			
事業者名	徳島県東部農林水産局〈徳島〉		

スライドゲート補修図(2)

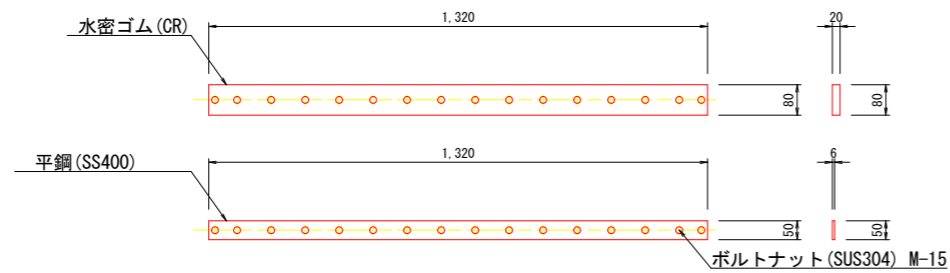
水密ゴム・平鋼取り替え図
(側部)



塗替え塗装仕様

工程	塗料名	参考使用量 (g/m ²)		参考膜厚 (μm)
		エアレス	刷毛塗	
第5層(上塗)	エポキシ樹脂塗料上塗	200	170	40
第4層(中塗)	エポキシ樹脂塗料中塗	220	180	40
第3層(下塗)	変性エポキシ樹脂塗料下塗(水中部用)	500	400	100
第2層(下塗)	変性エポキシ樹脂塗料下塗(水中部用)	500	400	100
第1層(下塗)	有機ジンクリッチイイント	650	500	75
素地調整	3種ケレン 腐食部(小) 地盤			

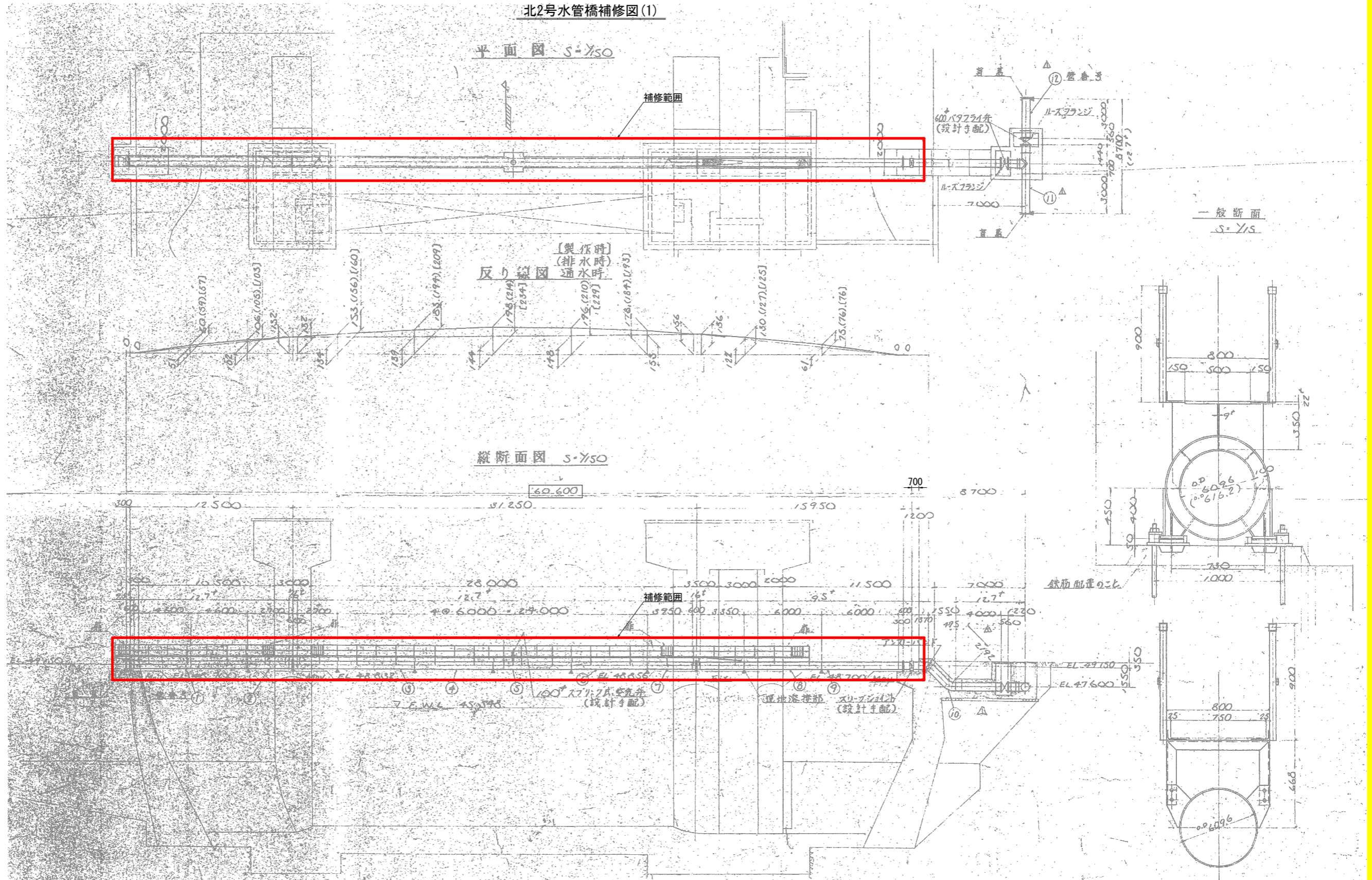
水密ゴム・平鋼取り替え図
(下部)



※水密ゴム・平鋼の形状については、施工前に再度計測を行い確認する事。

工事名	R2徳耕 ストマネ 勝浦 管水路工事		
路線名等	勝浦地区		
工事箇所	勝浦郡勝浦町		
図面名	スライドゲート補修図(2)		
縮尺	S=1:10	図面番号	S2
会社名			
事業者名	徳島県東部農林水産局<徳島>		

北2号水管橋補修図(1)

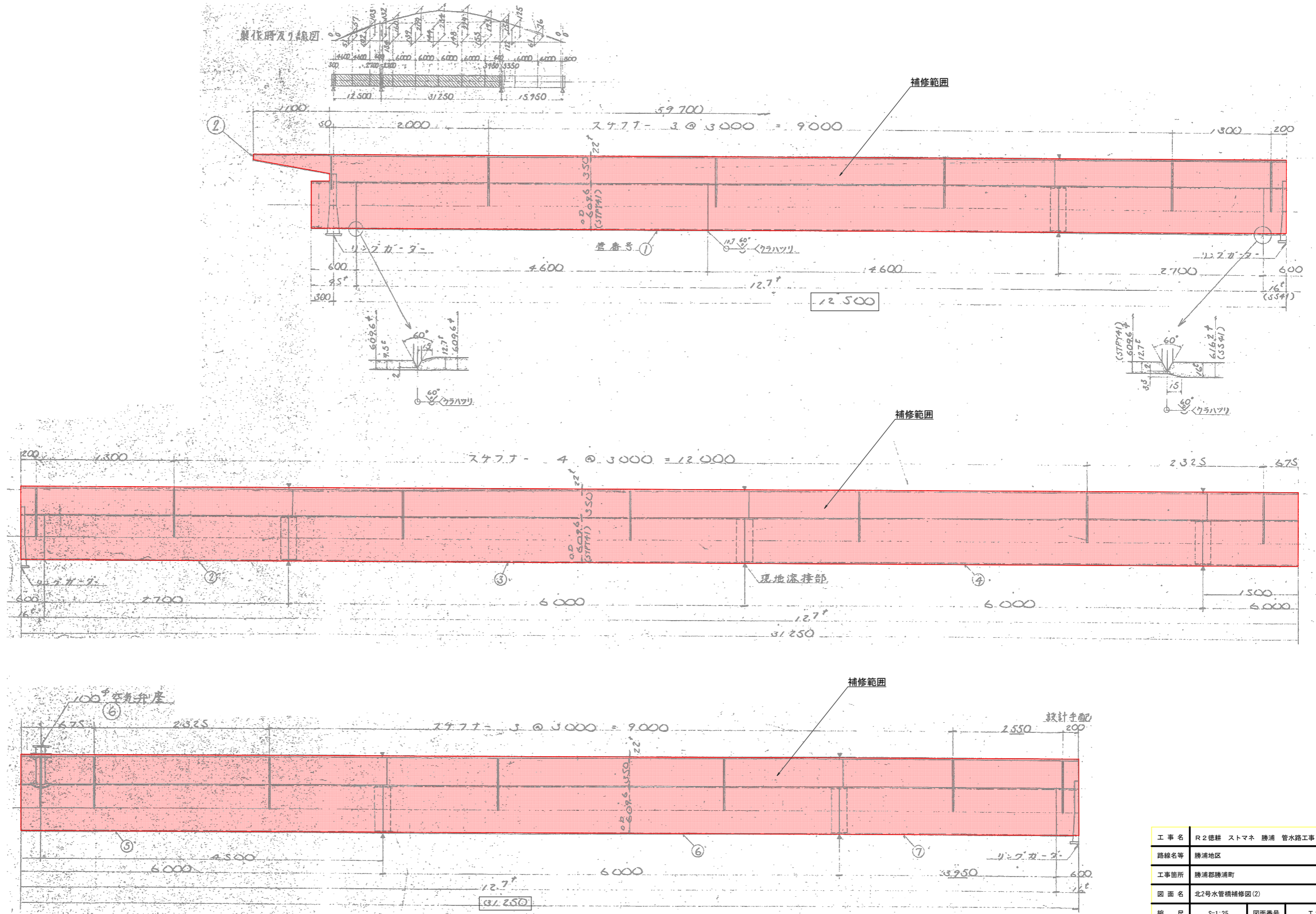


塗替え塗装仕様

工程	塗料名	塗布方法	使用量 (g/m ²)	標準膜厚 (μm)	塗布期間
上塗	弱溶剤形ふっ素樹脂塗料上塗	はけ、ローラー	130	25	1日~10日
中塗	弱溶剤形ふっ素樹脂塗料中塗	はけ、ローラー	160	30	
下塗	弱溶剤形変性エポキシ樹脂塗料下塗(2層)	はけ、ローラー	220×2	60×2	1日~10日
補修塗	弱溶剤形変性エポキシ樹脂塗料下塗(鋼板露出部のみ)	はけ、ローラー	(220)	(60)	1日~10日
床地調整	3種ケレン 露食部(小) 地金				4時間以内

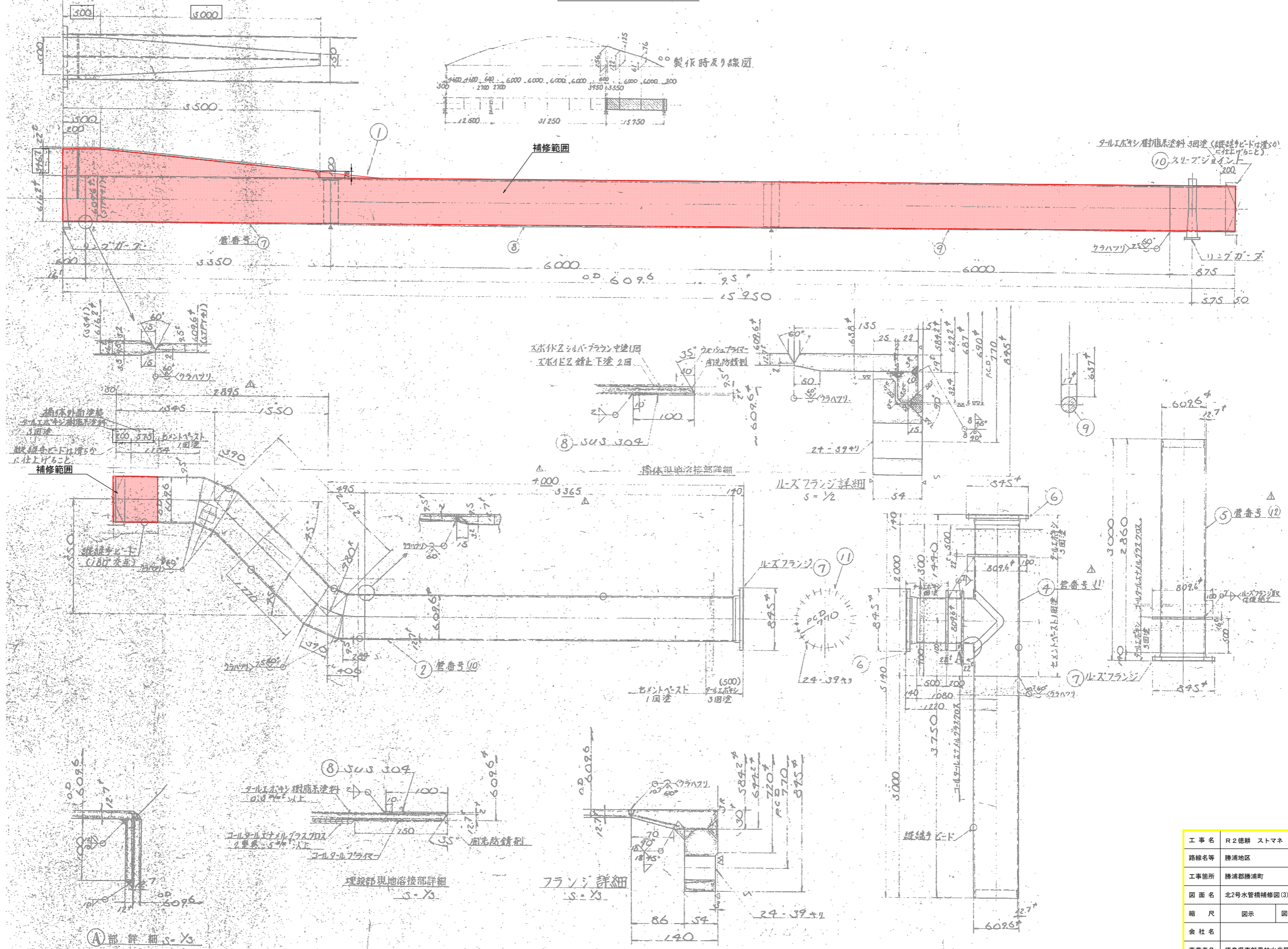
工事名	R2徳耕 ストマネ 勝浦 管水路工事		
路線名等	勝浦地区		
工事箇所	勝浦群勝浦町		
図面名	北2号水管橋補修図(1)		
縮尺	図示	図面番号	T1
会社名			
事業者名	徳島県農林水産部東部農林水産局<徳島>		

北2号水管橋補修図(2)



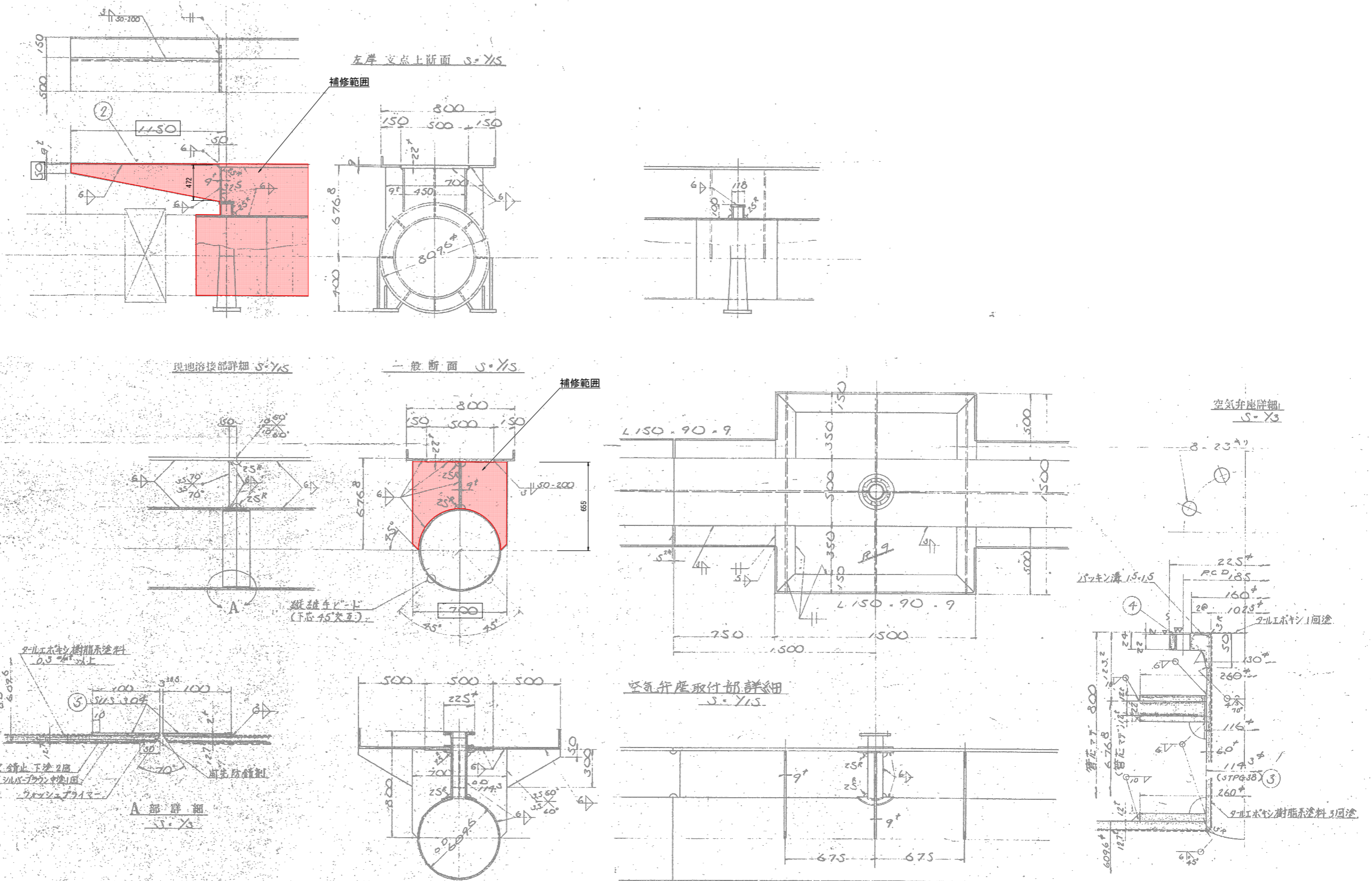
工事名	R2徳耕 ストマネ 勝浦 管水路工事		
路線名等	勝浦地区		
工事箇所	勝浦郡勝浦町		
図面名	北2号水管橋補修図(2)		
縮尺	S=1:25	図面番号	T2
会社名			
事業者名	徳島県東部農林水産局<徳島>		

北2号水管橋補修図(3)



工事名	R2徳耕 ストマネ 勝浦 管水路工事		
路線名等	勝浦地区		
工事箇所	勝浦郡勝浦町		
図面名	北2号水管橋補修図(3)		
縮尺	図示	図面番号	T3
会社名			
事業者名	徳島県東部農林水産局<徳島>		

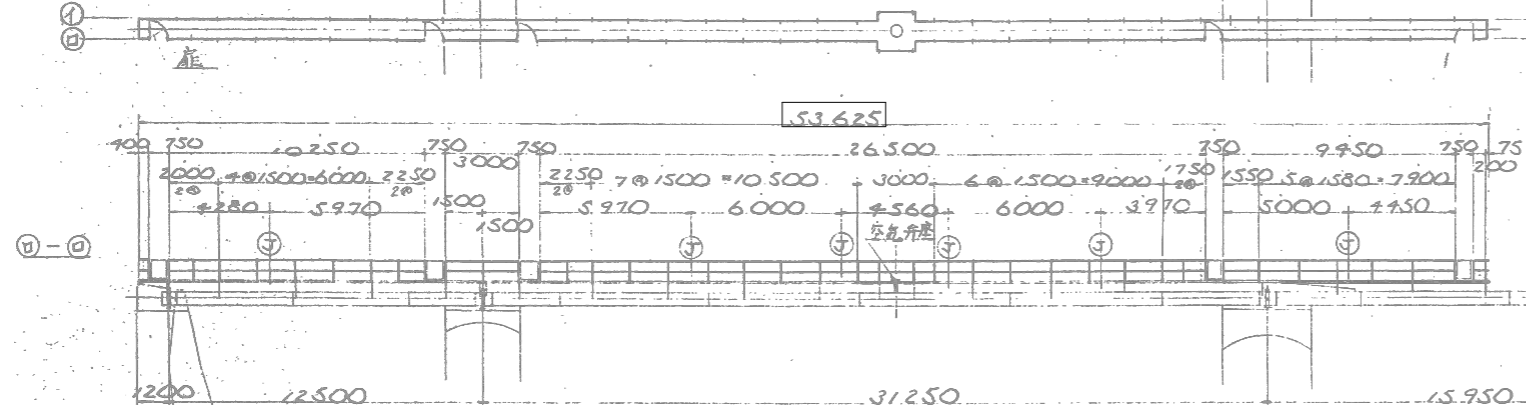
北2号水管橋補修図(4)



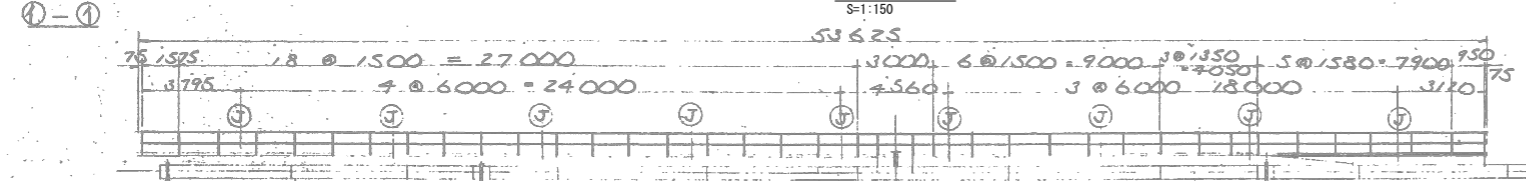
工事名	R2徳耕 ストマネ 勝浦 管水路工事		
路線名等	勝浦地区		
工事箇所	勝浦郡勝浦町		
図面名	北2号水管橋補修図(4)		
縮尺	図示	図面番号	T4
会社名			
事業者名	徳島県東部農林水産局〈徳島〉		

北2号水管橋補修図(5)

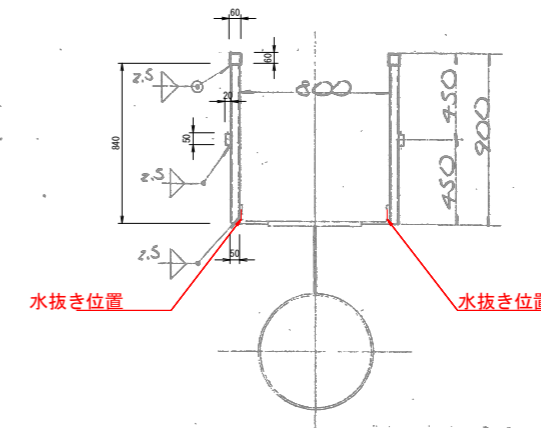
平面図
S=1:150



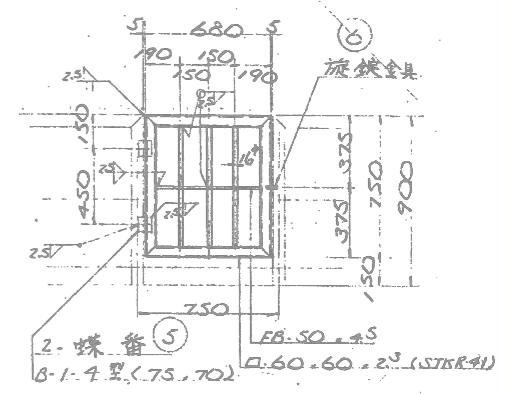
縦断面
S=1:150



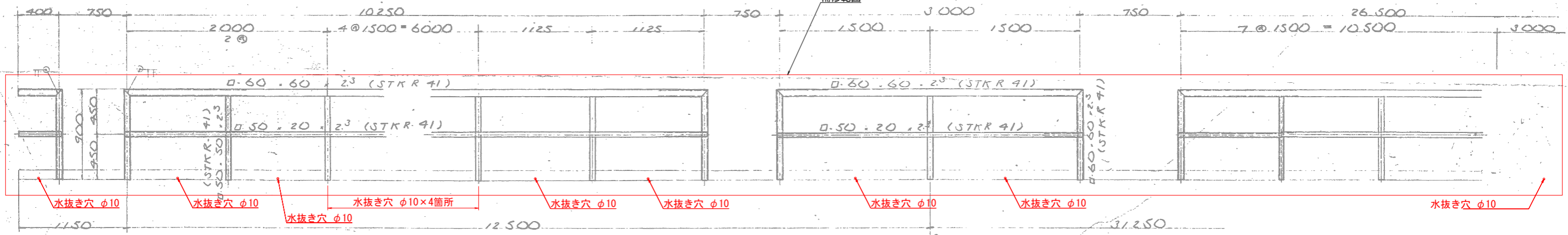
一般断面
S=1:20



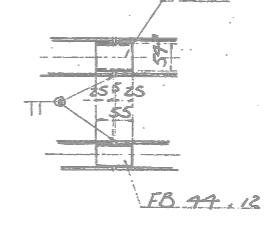
③ 扉詳細
S=1:20



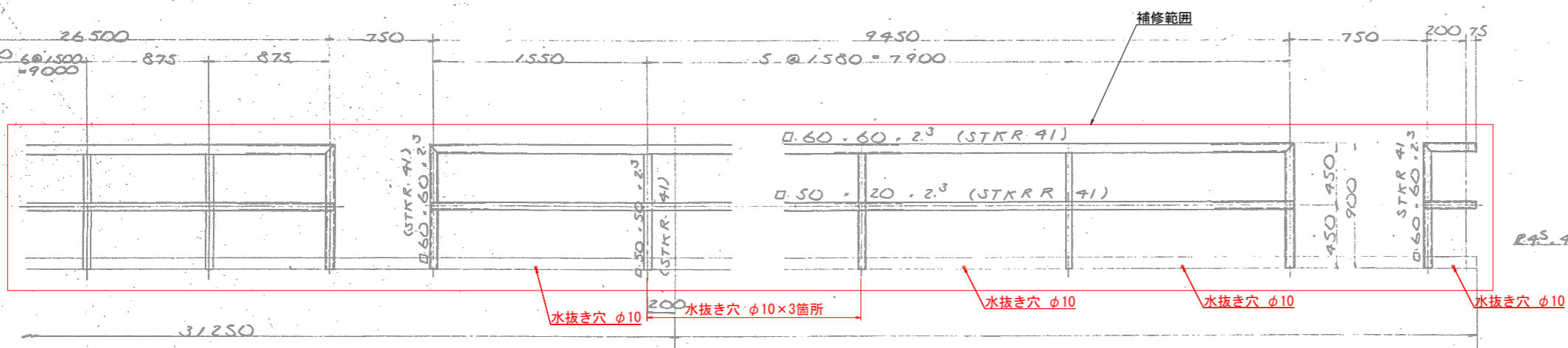
① 高欄詳細
S=1:20



④ 高欄継目詳細
S=1:5

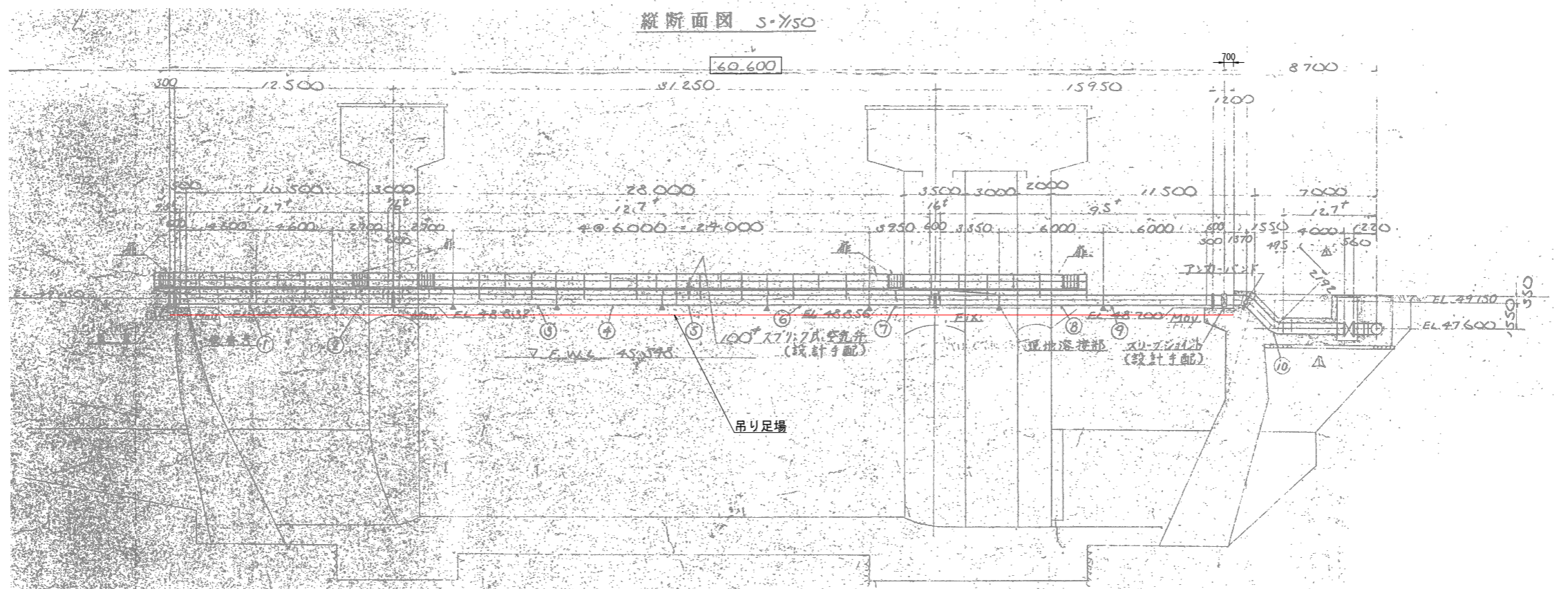
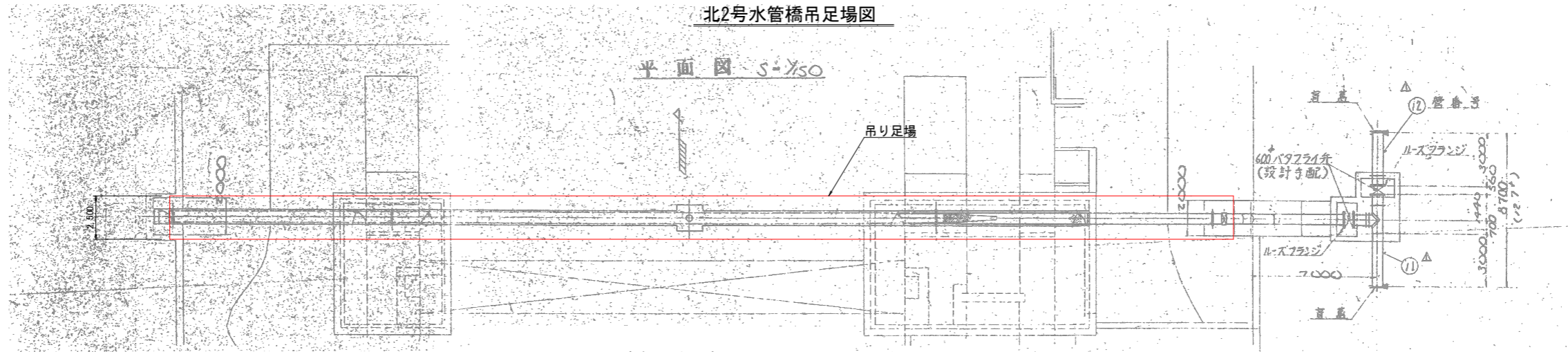


高欄端部詳細

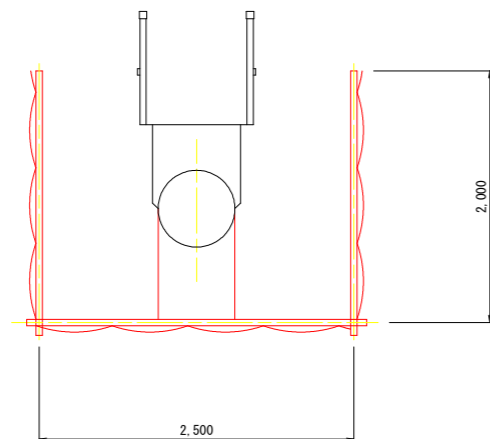


工事名	R2徳耕 ストマネ 勝浦 管水路工事		
路線名等	勝浦地区		
工事箇所	勝浦郡勝浦町		
図面名	北2号水管橋補修図(5)		
縮尺	図示	図面番号	T5
会社名			
事業者名	徳島県東部農林水産局〈徳島〉		

北2号水管橋吊足場図



吊り足場設置断面図
S=1/30



※足場は、施工前に現場状況を確認してから設置する事。

工事名	R2徳耕 ストマネ 勝浦 管水路工事		
路線名等	勝浦地区		
工事箇所	勝浦郡勝浦町		
図面名	北2号水管橋吊足場図		
縮尺	図示	図面番号	T6
会社名			
事業者名	徳島県東部農林水産局〈徳島〉		